



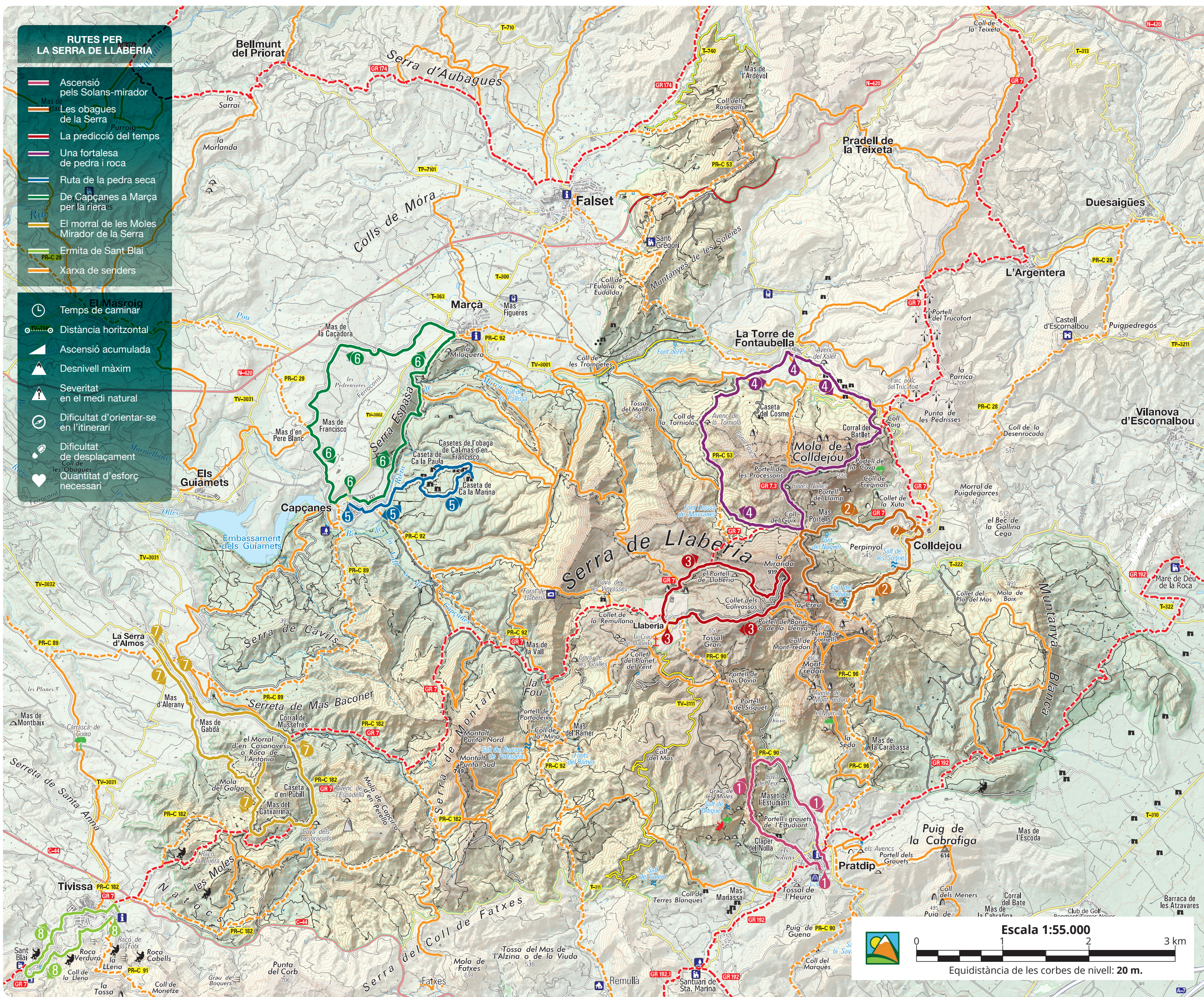
SERRA DE LLABERIA

### Caminant per la fortalesa de la natura

La Serra de Llaberia és un autèntic paradís pels amants de l'excursionisme, convertint-se en visita obligada gràcies a l'espectacularitat dels seus paisatges i l'existència d'una xarxa de camins que permeten descobrir-la lentament per assaborir el paisatge en conjunt.

Existeixen nombrosos itineraris senyalitzats que et portaran a endinsar-te a la Serra sota diferents temàtiques argumentals.

Aquí tens algunes propostes!



- RUTES PER LA SERRA DE LLABERIA**
- Ascensió pels Solans-mirador
  - Les obagues de la Serra
  - La predicció del temps
  - Una fortalesa de pedra i roca
  - Ruta de la pedra seca
  - De Capçanes a Marça per la rieres
  - El morral de les Moles Mirador de la Serra
  - Ermita de Sant Blai
  - Xarxa de senders

- El Masroig**
- Temps de caminar
  - Distància horitzontal
  - Ascensió acumulada
  - Desnivell màxim
  - Severitat en el medi natural
  - Dificultat d'orientar-se en l'itinerari
  - Dificultat de desplaçament
  - Quantitat d'esforç necessari





## 1 ASCENSIÓ PELS SOLANS-MIRADOR

Pratdip

### DESCRIPCIÓ:

Recorregut curt i intens que ens durà fins als Solans, espectacular mirador, custodiat per la serra de Güena i els puigs de la Cabrafiga i de les Mugues. Sobresurt el Claper del Nolla, austera barraca de pedra seca. Diversos passos o portells ens portaran fins al barranc de la Dòvia, presidit pel Mont-redon i la Miranda.

### ITINERARI:

Pratdip - els Solans - Claper del Nolla - Camí de la Forestal - Dreuera del Zenon - Pratdip

### FITXA TÈCNICA:

|  |           |  |       |
|--|-----------|--|-------|
|  | 2h 20 min |  | ★★★★★ |
|  | 5 km      |  | ★★★★★ |
|  | 383 m     |  | ★★★★★ |
|  | 331 m     |  | ★★★★★ |



## 2 LES OBAGUES DE LA SERRA

Colldejou

### DESCRIPCIÓ:

Itinerari que ens endinsa en l'obaga de la serra de Llaberia. Sota el resguard de la Miranda transcorren antics camins de comunicació entre els pobles de Colldejou i Pratdip (actual PR-C96) i Colldejou i Llaberia (GR 7). L'ascens gradual ofereix espectaculars vistes sobre la plana del Camp de Tarragona.

### ITINERARI:

Colldejou - Salt de les Soques - Font del Bullidor - Coll del Guix - Colldejou

### FITXA TÈCNICA:

|  |        |  |       |
|--|--------|--|-------|
|  | 2h     |  | ★★★★★ |
|  | 6,8 km |  | ★★★★★ |
|  | 307 m  |  | ★★★★★ |
|  | 256 m  |  | ★★★★★ |



## 3 LA PREDICCIÓ DEL TEMPS

Llaberia

### DESCRIPCIÓ:

El trajecte s'inicia al poble de Llaberia. Ens enfilarem fins a la Miranda, cim on està instal·lat el quart radar del Servei Meteorològic de Catalunya. Des de la Miranda, gaudirem en dies clars, d'imponents vistes que ens permetran contemplar la serra del Montsant, la mola de Colldejou i la plana de Tarragona (direcció nord i est) i les muntanyes de Tivissa-Vandellòs, la serra de Cavalls i el delta de l'Ebre (en direcció sud i oest).

### ITINERARI:

Llaberia - Les Covetes de Cal Vaqué - La Miranda - Collet dels Collivassos - Llaberia

### FITXA TÈCNICA:

|  |           |  |       |
|--|-----------|--|-------|
|  | 1h 50 min |  | ★★★★★ |
|  | 6 km      |  | ★★★★★ |
|  | 264 m     |  | ★★★★★ |
|  | 252 m     |  | ★★★★★ |



## 4 UNA FORTALESA DE PEDRA I ROCA

La Torre de Fontaubella

### DESCRIPCIÓ:

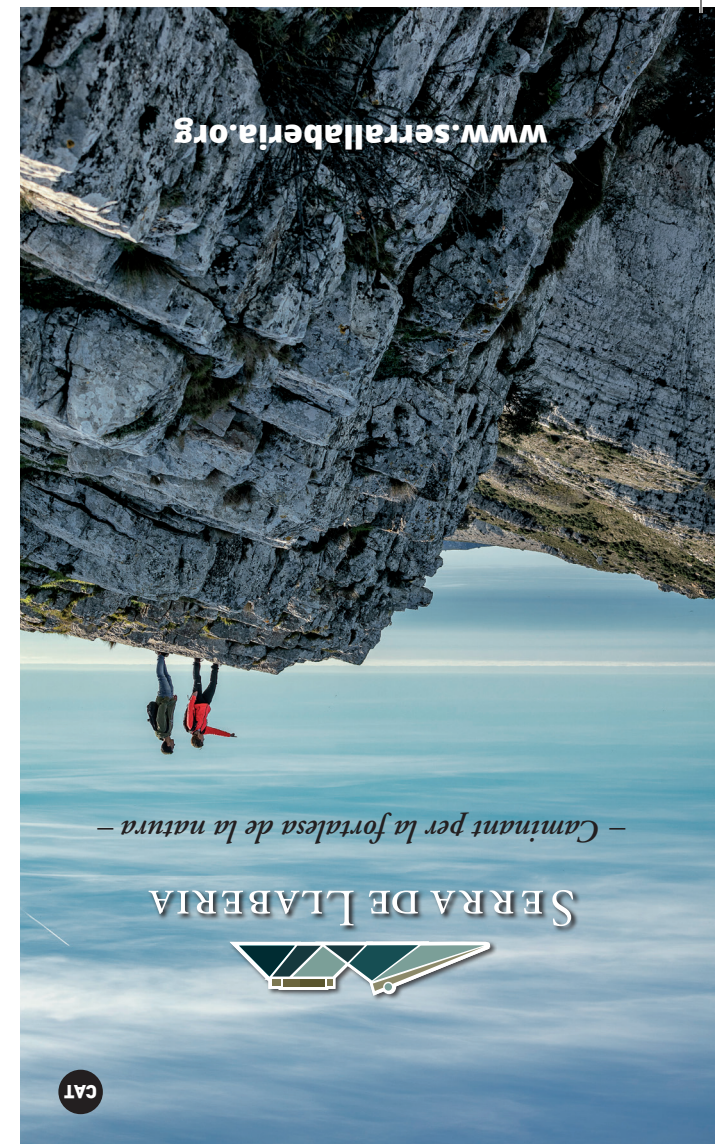
El recorregut proposat utilitza els dos camins principals tradicionals que puguen fins a la mola de Colldejou: pel coll Roig de pujada i pel coll del Guix de baixada. Aquest itinerari ens ofereix un tomb fabulós per copsar el caràcter d'aquesta muntanya tan estimada de silueta inconfusible.

### ITINERARI:

La Torre de Fontaubella - Camí vell - GR 173 - Portell de la cova del Llamp - Mola de Colldejou - Portell de les Processons - Coll del Guix - Bassa de Massanes - La Torre de Fontaubella

### FITXA TÈCNICA:

|  |         |  |       |
|--|---------|--|-------|
|  | 4h      |  | ★★★★★ |
|  | 12,4 km |  | ★★★★★ |
|  | 580 m   |  | ★★★★★ |
|  | 527 m   |  | ★★★★★ |



— Caminant per la fortalesa de la natura —

# SERRA DE LLABERIA



CAT



## 5 RUTA DE LA PEDRA SECA

Capçanes

### DESCRIPCIÓ:

Capçanes se situa en una de les àrees amb més riquesa en construccions de pedra en sec de la comarca del Priorat. Aquest itinerari, localitzat a la zona de les Taules, aplega una gran diversitat d'elements de pedra en sec. Poden observar-se marges, casetes, soplugs, corrals, cocons, armariets, arneres, clapers, recers i un forn de calç.

### ITINERARI:

Capçanes - Barranc de la Vall - Riera de Capçanes - Taules - Coco cal Ximo de Cama - Cocó cal Colom - Ca l'Arençada - Mas d'en Francisco - Ca la Marina - Cal Florit - Ca la Roseta

### FITXA TÈCNICA:

|  |           |  |       |
|--|-----------|--|-------|
|  | 1h 40 min |  | ★★★★★ |
|  | 6,5 km    |  | ★★★★★ |
|  | 150 m     |  | ★★★★★ |
|  | 150 m     |  | ★★★★★ |



## 6 DE CAPÇANES A MARÇÀ PER LA RIERA

Capçanes-Marçà

### DESCRIPCIÓ:

L'itinerari proposat és com un viatge entre el passat i el present. De Capçanes a Marçà se segueixen els camins al voltant de la riera, enmig d'uns vessants rocallosos i solitaris. La tornada passa per les Pedrenyes, un paisatge completament oposat, amablement i acuradament treballat pels pagesos que habiten en aquests pobles.

### ITINERARI:

Capçanes - Camí de les Taules - Riera de Capçanes - Barrancada del Racó de la Vila - Bosc de la Miloquera - Ctra. Capçanes - Mas d'en Pere Blanc - Ctra. Capçanes Guiamets - Capçanes

### FITXA TÈCNICA:

|  |       |  |       |
|--|-------|--|-------|
|  | 3h    |  | ★★★★★ |
|  | 11 km |  | ★★★★★ |
|  | 160 m |  | ★★★★★ |
|  | 126 m |  | ★★★★★ |



## 7 EL MORRAL DE LES MOLES. MIRADOR DE LA SERRA

La Serra d'Almos

### DESCRIPCIÓ:

Completa excursió que ens portarà al cim del Morral de les Moles, impressionant mirador de La Serra d'Almos, la serra de Llaberia, la serra de Montsant i de les planes situades als seus peus. Durant l'itinerari passejarem per algunes de les masoveries de La Serra d'Almos, on destaca el Mas de l'Alerany.

### ITINERARI:

La Serra d'Almos - Mas de l'Alerany - Mas de Gabdà - Morral de les Moles - Les Moles - GR 7 - Barranc de Capcir - Barranc de Mussefres - Mas de l'Alerany - La Serra d'Almos

### FITXA TÈCNICA:

|  |        |  |       |
|--|--------|--|-------|
|  | 3h min |  | ★★★★★ |
|  | 11 km  |  | ★★★★★ |
|  | 350 m  |  | ★★★★★ |
|  | 270 m  |  | ★★★★★ |



## 8 ERMITA DE SANT BLAI

Tivissa

### DESCRIPCIÓ:

En aquesta proposta el senderisme i la muntanya són els protagonistes. El recorregut passa per una part del camí de ferradura tradicional que mostra trams de magnífics empedrats. Arribats a l'ermita de Sant Blai es pot veure la primera marca de GR de tota la península Ibèrica feta el 2 de març de 1975 per part de la FECC. L'ermita és del segle XIX i d'estil gòtic. Abans d'arribar-hi es pot gaudir d'un fresc glop d'aigua procedent de la seva font.

### ITINERARI:

Tivissa - GR 7 - Font de Sant Bla - Ermita de Sant Blai - GR 7 - Tivissa

### FITXA TÈCNICA:

|  |         |  |       |
|--|---------|--|-------|
|  | 1h      |  | ★★★★★ |
|  | 4,67 km |  | ★★★★★ |
|  | 93 m    |  | ★★★★★ |
|  | 58 m    |  | ★★★★★ |



SERRA DE LLABERIA  
— La fortalesa de la natura —

**CONSORCI DE LA SERRA DE LLABERIA**  
C/ Foig, 5. 43746 Tivissa  
Tel. 977 41 75 44  
consorci@serrallaberia.org  
[www.serrallaberia.org](http://www.serrallaberia.org)

Generalitat de Catalunya  
Departament de Territori i Sostenibilitat

Diputació Tarragona